

Garage in Vendita a Firenze Zona: Porta Romana



15 mq

FIRENZE - PORTA ROMANA - NOSTRA ESCLUSIVA

Proponiamo un GARAGE con entrata carrabile da Via Senese e con entrata pedonale da Via Cantagalli.

Il Garage è attualmente LIBERO.

Situato al piano seminterrato di un elegante palazzo, presenta una superficie di circa 15mq e un agevole spazio di manovra.

Perfetto per auto ma anche per altri usi.

L'accesso al garage è comodo e sicuro grazie al cancello automatizzato che garantisce la massima privacy e sicurezza.

Data la nota difficoltà di parcheggio della zona, questo GARAGE è ideale per chi vuole godere dei vantaggi di un parcheggio privato nel cuore della città e anche di un luogo sicuro, protetto e asciutto dove riporre altri beni mobili.

Le spese condominiali mensili ammontano a circa 35 euro.

Richiesta Euro 65.000,00

RIF 532G

Informazioni immobile

Codice: 532G

Contratto: Vendita

Tipologia: Garage

Regione: Toscana

Provincia: Firenze

Comune: Firenze

Scandicci Casa

Piazza Piave, 7 - Scandicci (FI) - Telefono 055254844 - Fax 055254844
scandiccicasa1@gmail.com - <https://www.scandiccicasa.net/>
P.IVA 06531640487

Zona: Porta Romana

Prezzo: € 65.000

Totale mq: 15 mq

Posizione: Centrale

Spese condominio: € 34

Nelle vicinanze

Palestre

Campi da Calcio

Complessi Sportivi

Campi da Tennis

Piste Ciclabili

Parchi Giochi

Stazione Ferroviaria

Trasporti Pubblici

Asilo

Scuole Elementari

Scuole Medie

Scuole Superiori

Bar

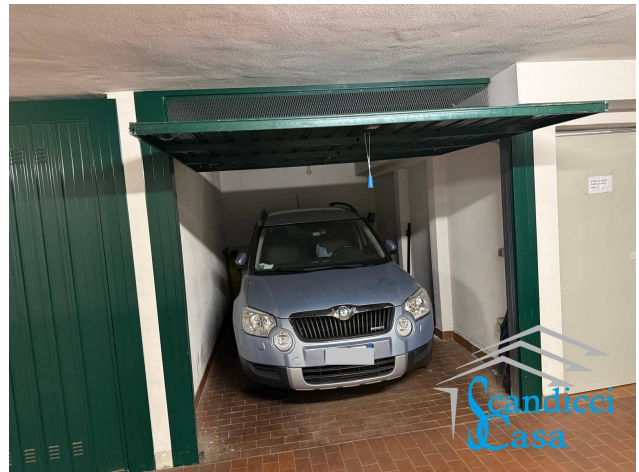
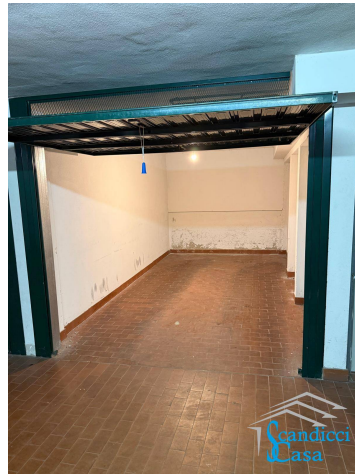
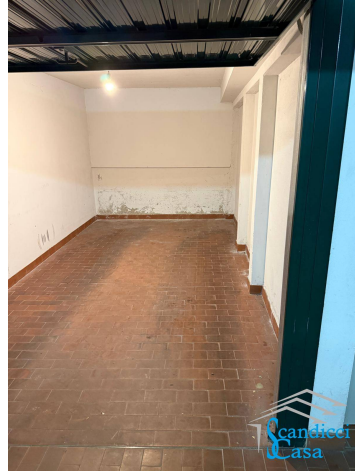
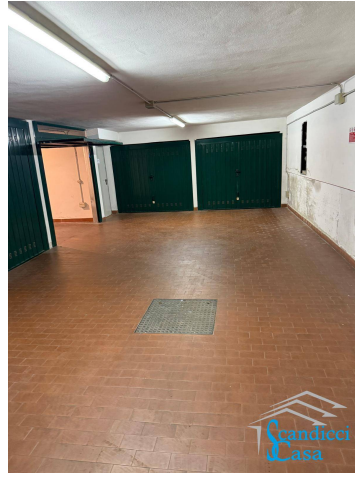
Uffici postali

Centri commerciali

Uffici comunali

Autostrada / Superstrada

Negozi



Scandicci Casa

Piazza Piave, 7 - Scandicci (FI) - Telefono 055254844 - Fax 055254844
scandiccasa1@gmail.com - <https://www.scandiccicasa.net/>
P.IVA 06531640487

